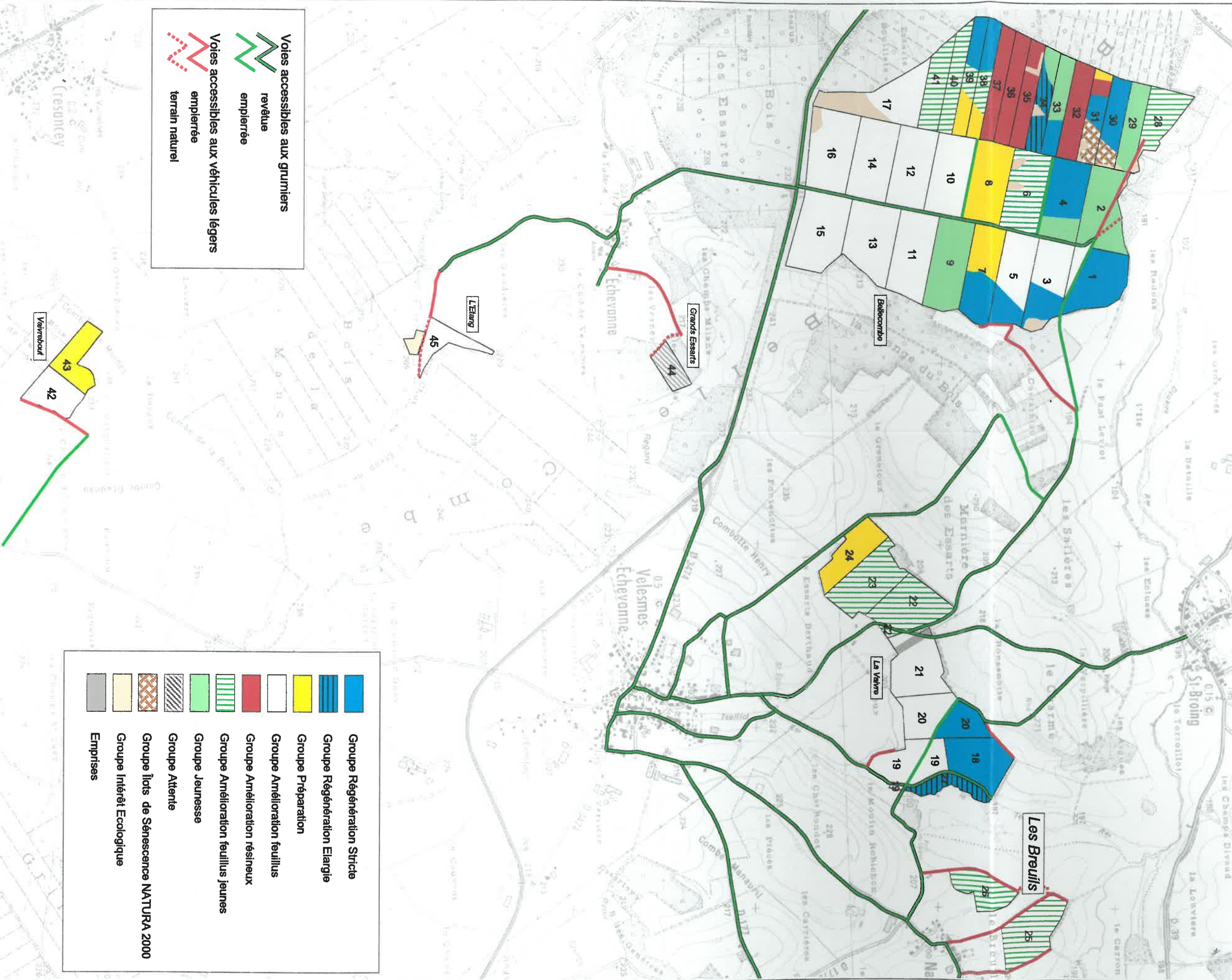




Forêt communale de VELESMES-ECHEVANNE
(332,33 ha)

Carte 4.10

Carte d'aménagement



Voies accessibles aux grumiers

- revêtu
- empierrée

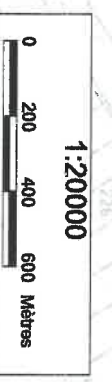
Voies accessibles aux véhicules légers

- empierrée
- terrain naturel

	Groupe Régénération Stricte
	Groupe Régénération Elargie
	Groupe Préparation
	Groupe Amélioration feuillus
	Groupe Amélioration résineux
	Groupe Amélioration feuillus jeunes
	Groupe Jeunesse
	Groupe Attente
	Groupe flocs de Sénescence NATURA 2000
	Groupe Intérêt Ecologique
	Emprises

Office National des forêts
Agence de Vasouli
UT de Gray - GY
02/10/2013
ONF © 2013

SCAN 25 @ IGN Paris, 2010 - Reproduction interdite - Licence n° 2007-CUI-PUB0242



Révision d'aménagement 2014-2033